

2015 s'achève sur une note d'espoir pour notre planète avec les accords historiques de Paris. En 2016, il est impératif que les engagements de la COP 21 se transforment en action.

VALOREM poursuit le développement des énergies renouvelables sur vos territoires, et, au travers du financement citoyen, offre désormais à tous la possibilité d'investir pour la transition énergétique.

Soyons ensemble les acteurs de la révolution climatique !

Thierry HAAS, responsable agence d'Amiens



750 000 € prêtés à VALOREM par des citoyens, une campagne record !

Devant le succès de nos 2 précédentes campagnes d'investissement participatif, VALOREM a mené en octobre et novembre dernier une opération inédite : proposer aux citoyens d'investir dans le parc éolien de Saint-Michel-Chef-Chef (44), en fonctionnement depuis 5 ans.

Via la plateforme LENDOSPHERE, spécialisée dans le financement citoyen de la transition énergétique, chacun a pu prêter à partir de 50€ et sans limite d'investissement. A énergie locale, retombées locales : le taux d'intérêt de 5% était bonifié à 7% pour les habitants des cantons riverains du parc éolien.

En 2 mois, 750 000€ ont été prêtés. Ils viennent remplacer une partie de l'investissement immobilisé par VALOREM dans ce parc. Ces fonds vont participer à financer de nouvelles éoliennes et accompagner un programme d'éco-efficacité énergétique de l'habitat.

La campagne en chiffres

- 750 000 € prêtés (objectif initial de 500 000 € déplafonné en cours de campagne)
- 326 prêteurs, entre 18 et 91 ans
- 32% ont bénéficié du taux d'intérêt bonifié à 7%
- 2 301 €, montant du prêt moyen (de 50 à 32 000 €)

Le succès de cette campagne montre l'engouement des Français pour la transition énergétique, quand elle sait profiter à tous !



Actualité de l'agence d'Amiens

2016, une année de chantiers !

En Seine-Maritime et dans la Marne, des chantiers prêts à recevoir leurs éoliennes

Les différents accès, les fondations ainsi que le câblage souterrain reliant les éoliennes entre elles sont terminés. L'arrivée des éléments constituant les éoliennes est prévue à partir du mois de mars (tronçons de mâts, nacelles, pales). Leur assemblage dépend des conditions météorologiques. En effet, la précision nécessaire au levage de ces éléments ne peut être obtenue qu'en absence de vent !



Longs Champs : Fondation ferrailée puis coulée

A Bourg Dun (76), le projet des Longs Champs accueillera 5 éoliennes de 2,3 MW. Dans la Marne, ce sont 9 éoliennes de 2MW qui sont attendues sur les communes de Thibie et Cheniers.

Ce sont au total 29,5 MW qui commenceront à produire leurs premiers kilowattheures au printemps.

En Picardie, 36 MW débiteront leur construction au cours du premier semestre

VALOREM finalise actuellement la préparation des chantiers de :

- **8 éoliennes du projet de Santerre** (communes de Mézières en Santerre, Hangest-en-Santerre et Le Plessier Rozainvillers). D'une puissance de 20 MW, ce parc est situé dans la Somme, un territoire résolument ancré dans le développement des énergies renouvelables; c'est le 1^{er} département éolien de France avec 900 MW raccordés (au 30/09/2015 - Source MEDDE).

- **8 éoliennes du projet de Neuilly** (communes de Neuilly-saint-Front et Monnes). D'une puissance de 16 MW, ce sera le 1^{er} parc développé et construit par VALOREM dans l'Aisne.

Ces chantiers vont commencer par les travaux de terrassement et la mise au gabarit des chemins qui verront passer les convois exceptionnels livrant les éléments des éoliennes.

Ces 2 parcs devraient être mis en service d'ici la fin de l'année.

110 500€ prêtés par des citoyens au projet de Santerre

Le projet a fait l'objet d'une campagne de financement citoyen en février 2015.

Via la plateforme spécialisée Lendosphère, 164 particuliers ont investi 110 500 € au total ; 20% d'entre eux habitent en Picardie.

10 nouvelles éoliennes en instruction dans la Somme

VALOREM a déposé la demande d'autorisation unique du projet éolien d'ABLAINCOURT ENERGIES (Communes d'Ablaincourt-Pressoir, Hyencourt Le Grand, Marchépot, Pertain et Licourt).

Des compléments d'étude sont en cours de réalisation à la demande de la DREAL. L'enquête publique devrait être programmée au premier trimestre 2016

Pour plus d'informations : www.parc-eolien-de-ablaincourt.fr

Actualité du groupe VALOREM

Un hiver ensoleillé pour VALOREM !

Déjà lauréat des précédents appels d'offres (CRE 1 en 2012 et CRE 2 en 2014), VALOREM vient de voir 4 nouveaux projets photovoltaïques au sol sélectionnés par le Ministère de l'Environnement.

Situés dans l'Aude et en Gironde, ils totalisent une puissance de 47,2 MWc. Ces projets ont une fois encore fait appel au « Made in France », avec des entreprises basées dans le Sud-Ouest : VALOREM porte les projets, EXOSUN (33) fournira les supports mobiles (trackers) et FONROCHE (47) les panneaux solaires.

Le projet de Narbonne (11)

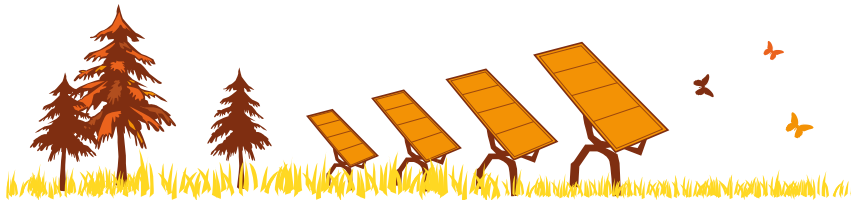
Initié par des citoyens et collectivités avec l'association EPN (Energies Participatives du Narbonnais), ce projet est intégré au programme TEPCV du Grand Narbonnais (Territoire à Energie Positive pour la Croissance Verte).

Il a su allier engagement des collectivités, implication des citoyens et complémentarité avec les usages agricoles existants.

3 projets en Médoc (33)

Après le parc du BETOUT et celui de BRASSEMONTE en 2012 (situés sur la commune de Sainte-Hélène), le projet initial de ce territoire va pouvoir être finalisé avec les deux nouvelles tranches de PUY BACOT ENERGIES et SAINTE HELENE ENERGIES.

Le projet de la commune de Brach a également été sélectionné.



Energies Marines Renouvelables et éolien offshore, VALOREM se diversifie

VALOREM met son savoir-faire au service de la R&D et de l'ingénierie

Cette nouvelle activité est basée à l'agence VALOREM de Nantes, la ville bénéficiant d'un emplacement très central pour développer ce marché. Très dynamiques en la matière, les Pays de la Loire s'appuient sur la présence de grands donneurs d'ordres comme Alstom, STX et un écosystème dense de PME. Notre compétence historique sur les études de vent ou dans la maintenance nous permet d'être complémentaires d'autres entreprises sur les sujets marins. Ensemble, nous construisons des offres collectives, comme au sein de Neopolia EMR qui fédère les acteurs nantais.

Sur le site du SemRev, au large du Croisic, VALOREM assiste l'École Centrale de Nantes sur le raccordement au réseau électrique de ce site d'essai en mer pour les énergies marines renouvelables.

Maintenance d'un mât offshore dans la Manche

Depuis juillet 2015, notre filiale VALEMO assure l'exploitation et la maintenance d'un mât de mesures météorologiques en mer appartenant à l'un des principaux porteurs de projet éolien offshore.

La première intervention de maintenance préventive a porté sur une vérification visuelle globale de l'état du mât et des équipements de sécurité.



Actualité des énergies renouvelables

Le Salon des Maires et des Collectivités Locales aura lieu du 31 mai au 2 juin 2016, Porte de Versailles à Paris.

Les événements marquants de 2015

La transition énergétique est engagée

La loi de transition énergétique pour la croissance verte a été adoptée en juillet dernier. Ambitieuse, elle vise à diviser par deux la facture énergétique de la France d'ici à 2050, faire passer la part de nucléaire à 50% du mix énergétique en 2025 et augmenter à 40% la part du renouvelable en 2030.

85%

Un sondage de France Nature Environnement liant questions environnementales et élections régionales a démontré que les Français restent préoccupés par ces questions malgré la crise économique. Ils sont ainsi 85% à souhaiter un doublement des EnR sur leur territoire.

«La manne exploitée des renouvelables », les impacts économiques d'un projet d'EnR

Dans cette étude de septembre 2015, Greenpeace montre les atouts économiques des projets d'EnR, créateurs d'emplois directs et indirects ainsi que de flux économiques substantiels pour les collectivités locales concernées. Le parc éolien de Sor-Arfons dans le Tarn, référence du groupe VALOREM, a contribué à cette analyse.

Déconstruire les idées reçues sur l'énergie



L'association Negawatt a créé un site internet simple et clair pour mieux comprendre les enjeux de l'énergie et répondre aux idées reçues.

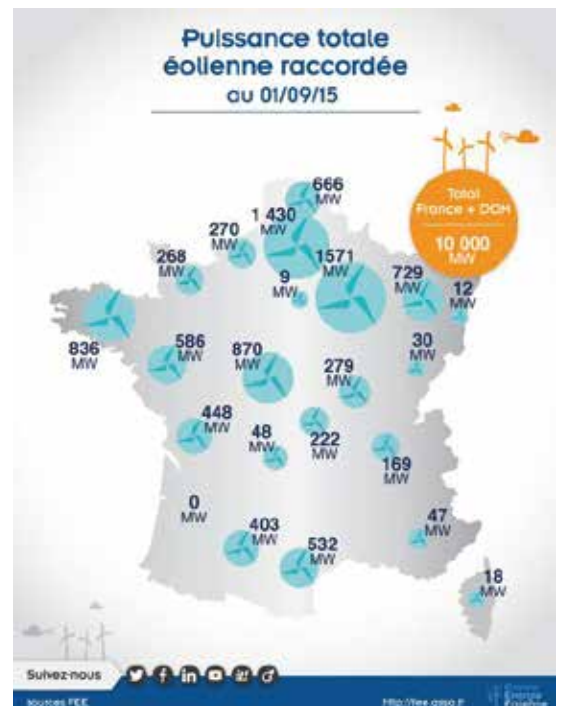
<http://decrypterlenergie.org>

COP 21 : un accord mondial signé à Paris

Signé le 12 décembre par les 195 états membres, l'accord de Paris sur le Climat est un véritable succès diplomatique, limitant le réchauffement climatique à 2°C, voire 1,5°C. Les ONG environnementales déplorent cependant l'absence de sanctions, de dates butoirs et d'objectifs chiffrés pour y parvenir.

Production record des 10 000 MW éoliens

Elément structurant du mix électrique, l'éolien a dépassé les 10 GW raccordés au réseau électrique en septembre dernier. Associée à des conditions météorologiques favorables, sa production a atteint des niveaux records en novembre. Pour la première fois, elle a dépassé 2,5 TWh (+71% par rapport à nov. 2014) et couvert 6,3% de la consommation, un niveau jamais enregistré auparavant.



VALOREM AMIENS
29, Rue des Trois Cailloux - 80 000 AMIENS

Tél. : 03 22 09 20 92
thierry.haas@valorem-energie.com



Lettre d'information n°6, Janvier 2016
Directeur de la publication : Communication VALOREM
Impression : VALOREM
www.valorem-energie.com