

Le parlement termine ses débats sur la transition énergétique en ce moment même. Cette loi constitue un signal fort, s'il en était encore nécessaire, pour assurer un développement massif des énergies renouvelables dans notre environnement.

Autre signal fort, dans son étude « Vers un mix électrique 100% renouvelable en 2050 », l'ADEME a étudié les conditions de sortie complète des énergies fossiles et fissiles. La conclusion est sans discussion : les énergies renouvelables pourront alimenter 100% des besoins énergétiques de la France en 2050, et l'éolien terrestre assurera environ 55 % de la production.

La transition est en route, et nous sommes toujours aussi fiers d'y contribuer avec vous !

Vincent VIGNON, Responsable agence de Bègles

Actualité de l'agence de Bègles

Les 5 éoliennes de Migré (17) sont en service !

Après la livraison des différents éléments constituant les éoliennes en décembre dernier, l'assemblage puis les connexions ont été réalisés durant l'hiver. Mis en service en avril 2015, le parc de FOYE ENERGIES produira environ 23 GWh d'électricité chaque année, soit la consommation de plus de 10 000 foyers (hors chauffage).

Sa construction a nécessité un investissement de 15 millions d'euros. En faisant appel à un maximum d'entreprises de la région, elle a engendré des retombées économiques pour le territoire. Ainsi, ce chantier a généré un chiffre d'affaire de 1 200 000 € environ pour des sociétés telles que ROTURIER (85) qui a assuré le Génie Civil, TSI TP (85) pour la réalisation des accès et plateformes, INEO (79) pour le raccordement électrique.

En l'absence d'usine de fabrication d'éoliennes en France, les pales ont été produites au Portugal, les moyeux et nacelles en Allemagne. Ces éléments ont été acheminés depuis le port de La Rochelle par la société AltéAd. Les tronçons des mâts ont été fabriqués en France, au Creusot, et sont arrivés directement par la route.



L'agence de Bègles s'est renforcée

Afin d'assurer le développement de nouveaux projets d'énergies renouvelables, plusieurs recrutements ont eu lieu au cours de ce 1^{er} semestre.



Manon DUPRAT

Ingénieure agronome de formation, Manon a une solide expérience du montage de projets de territoire en lien avec le monde agricole. Elle a déjà œuvré en développement et exploitation sur des projets de biomasse, bois énergie et photovoltaïque avec complémentarité agricole.



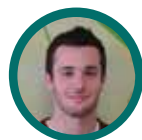
Mathieu BERNARD

Après 5 ans passés à identifier des projets éoliens et photovoltaïques dans le nord de la France, Mathieu nous a rejoints pour mettre à profit son expérience dans la future Grande Région Aquitaine.



Olivier GIRARD

Olivier a rejoint l'équipe ce mois-ci, il a pour mission la recherche de nouveaux sites éoliens et le développement de projets en différentes phases.



Martin NOIRET

L'agence a également complété son équipe par un stagiaire, Martin NOIRET, qui a pour objectif la recherche de nouveaux sites éoliens sur les régions Aquitaine, Limousin et Poitou-Charentes.

Actualité du groupe VALOREM

Le Betout, inauguration de la 1^{ère} centrale photovoltaïque du Médoc

Lauréat de l'appel d'offre national CRE1 en 2012, LE BETOUT ENERGIES est la première centrale photovoltaïque à entrer en production en Médoc. C'est donc avec un grand plaisir que les acteurs de ce projet ont inauguré cette réalisation le 08 avril dernier. En poste depuis moins d'une semaine, le Préfet de la Région Aquitaine a choisi Sainte Hélène pour sa première sortie officielle. Accompagné de la Sous-Préfète de Lesparre - Médoc, du maire et du représentant du Conseil Régional, il a visité cette centrale exemplaire à de nombreux points de vue et notamment :

- L'intégration environnementale, structurante pour le dimensionnement de la centrale et la réalisation du chantier. Ainsi, aucun terrassement n'a été réalisé afin de préserver la Molinie, une graminée qui sert d'habitat au Fadet des Laiches, un papillon protégé au niveau européen.
- Au niveau économique, grâce au partenariat avec le Club des Entrepreneurs du Médoc, les entreprises locales ont été sollicitées en priorité pour réaliser des lots tels que les terrassements (SIGNORET TP), la topographie, le piquetage des structures... A ce chiffre d'affaires de plus d'1,1 million € s'ajoute le choix de trackers solaires développés par EXOSUN (33) et de panneaux en silicium fabriqués par FONROCHE (47).



- Surface de production : 30 ha
- Puissance : 12 MWc, soit 40 000 panneaux
- Production annuelle : 15 GWh, soit la consommation de 7000 foyers (hors chauffage)
- Investissement : environ 20 M€

Appel d'offre PV de la CRE : 3^{ème} édition !

Le 1^{er} juin 2015, VALOREM a proposé 10 projets situés en Aquitaine, Languedoc-Roussillon et Midi-Pyrénées pour une puissance totale de 73 MWc. Environ 3 000 MWc ont candidaté sur toute la France et seuls 200 MWc seront sélectionnés d'ici la fin d'année.

Le Groupe VALOREM a renouvelé ses certifications ISO 9001 et 14001

La certification ISO 9001:2008 garantit aux clients de VALOREM et de ses filiales VALREA et VALEMO leur implication dans la satisfaction de leurs attentes à tous les stades d'un projet d'énergie renouvelable.

La norme ISO 14001:2004 atteste des dispositifs mis en place pour réduire et maîtriser l'impact environnemental des activités du groupe.



Réactivité et proximité, VALEMO : un suivi au plus proche des parcs !

Filiale de VALOREM en charge de l'exploitation et la maintenance de parcs d'énergies vertes, VALEMO poursuit sa croissance et ouvre une nouvelle base à Reims afin d'assurer le suivi des installations situées dans l'Est de la France.

Elle vient aussi de signer un contrat pour réaliser la maintenance des ombrières photovoltaïques dont sont équipés une cinquantaine de parkings d'une grande enseigne de la distribution française.

Actualité du groupe VALOREM

L'investissement participatif local : une réalité !

Depuis sa création, la démarche de VALOREM est celle d'un développeur responsable qui propose d'impliquer les territoires dans le développement des énergies renouvelables et d'en partager les retombées économiques. Si nous avons déjà ouvert quelques parcs éoliens à l'investissement citoyen, sous différentes formes, ces actions sont aujourd'hui facilitées grâce à la nouvelle réglementation concernant la collecte de l'épargne. En effet, les particuliers peuvent désormais prêter aux entreprises en passant par des plateformes internet agréées en tant qu'Intermédiaire en Financement Participatif.

Donner du sens à son épargne en participant au développement de l'éolien

Au 1^{er} semestre, VALOREM a donc saisi cette opportunité pour lancer, via Lendosphere, deux souscriptions visant à financer les dernières étapes avant la construction des parcs éoliens de Santerre Energies dans la Somme et Albine dans le Tarn. Chaque épargnant a pu prêter entre 50 et 1 000 €, remboursable chaque trimestre pendant deux ans, avec un taux de rémunération de 5%, bonifié à 6% pour les personnes habitant aux alentours. Au total, 221 000€ ont été prêtés par plus de 330 particuliers ! D'autres souscriptions sont à venir prochainement.



Plateforme de financement participatif dédiée
aux projets de développement durable

Crowdfunding : investissement ou financement participatif
>> transactions financières faisant appel à un grand nombre
de personnes pour financer un projet, sans l'aide des acteurs
traditionnels de la banque



Jean-Yves Grandidier, président fondateur de VALOREM, explique : « VALOREM souhaite construire l'avenir de l'investissement citoyen pour les énergies renouvelables. Le financement participatif permet de partager les retombées économiques de nos parcs éoliens avec leurs riverains. Si, en plus de leurs bénéfices environnementaux, les éoliennes peuvent représenter un produit d'épargne intéressant, alors tout le monde est gagnant ! Nous souhaitons multiplier et pérenniser cette solution de financement, qui s'intègre parfaitement dans la philosophie du groupe. »

En poursuivant concrètement son engagement au bénéfice des populations locales, VALOREM prouve que les énergies renouvelables sont celles du partage et ouvrent des alternatives tant pour la production d'énergie que pour leurs modes de financement.



VALOREM, partenaire de CrowdfundRES

Ce projet européen souhaite accélérer le développement des énergies renouvelables en facilitant et massifiant l'emploi du crowdfunding pour financer les projets.

www.crowdfundres.eu

Actualité des énergies renouvelables

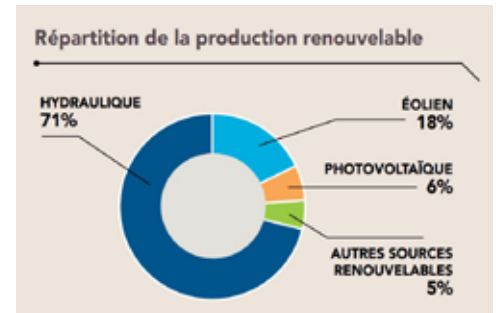
Le mix électrique français en 2014 : EnR en hausse, moins d'émissions de CO₂

La composition du mix énergétique français continue d'évoluer en faveur des Energies Renouvelables (EnR) avec l'installation de près de 1900 MW d'éolien/photovoltaïque et le retrait de 1 296 MW de thermique fossile. Les EnR ont ainsi couvert près de 20% de la consommation d'électricité française.

Les émissions de CO₂ ont baissé de 40% par rapport à 2013.

Outre une consommation modérée (l'année 2014 a été plus douce), cette diminution s'explique par le développement des EnR et, de fait, un recours moindre aux centrales thermiques fossiles (charbon, gaz, fioul).

Pour la 1^{ère} fois, l'électricité produite par les énergies renouvelables autres qu'hydraulique dépasse celle produite par le parc thermique à combustible fossile. Plus de la moitié est issue de l'éolien.



	Puissance installée au 31/12/2014 (MW)				Energie produite en 2014		
	Puissance totale	Puissance installée en 2014	Evolution 2014/2013	Part du parc installé	TWh	Part de la production	Variation 2014/2013
Eolien	9120	+ 963	+11,8%	7,2%	17	3,1%	+6,7%
Photovoltaïque	5292	+ 926	+21,2%	4,1%	5,9	1,1%	+27,2%
Autres renouvelables	1579	+92	+6,2%	1,2%	5,1	8,4%	+0,9%
Thermique fossile	24 411	-1 296	-5%	18,9%	27	5%	-40%

Source : bilan électrique 2014 de RTE

100% d'électricité renouvelable en 2050, c'est possible !

Dans une étude parue en avril dernier, l'ADEME a élaboré différents scénarios mettant en évidence le formidable potentiel d'EnR de la France (éolien, solaire, biomasse, géothermie, hydraulique, énergies marines). Leur déploiement est largement en mesure de satisfaire nos besoins en électricité. L'étude démontre que les coûts d'un passage à 100% d'EnR ne seraient guère plus élevés qu'un passage à 40% d'EnR, tout en maintenant les efforts sur la maîtrise de la consommation, l'acceptabilité et l'occupation des sols.

Sondage : les éoliennes largement acceptées par ceux qui vivent à proximité

Plus de 2/3 des riverains de parcs éoliens en ont une image positive et 71% d'entre eux considèrent les éoliennes bien intégrées dans le paysage. (Sondage CSA avril 2015)

L'éolien, solide pilier de la transition énergétique allemande

4 665 MW éoliens supplémentaires ont été installés dans les Länder allemands en 2014, dépassant ainsi le record de 2002 de plus de 45% ! La production éolienne a couvert 9,7% des besoins électriques des Allemands l'année passée. Et au cours des 9 premiers mois de 2014, les énergies renouvelables ont, pour la 1^{ère} fois, été la principale source de production d'électricité, devant le charbon. Leur production a représenté 27% de la consommation allemande. (Source : Ambassade de France en Allemagne)

VALOREM BÈGLES
213 cours Victor Hugo - 33323 BÈGLES CEDEX

Pour toute question, merci de contacter :
Carole DEVEAU au 05 57 96 91 91
carole.deveau@valorem-energie.com



Lettre d'information n°5, Juin 2015

Directeur de la publication : Communication VALOREM

Impression : VALOREM

www.valorem-energie.com